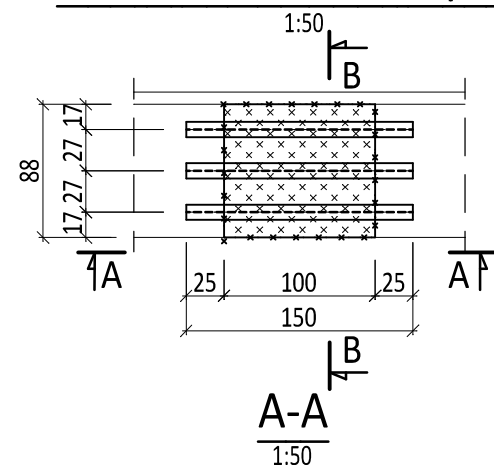
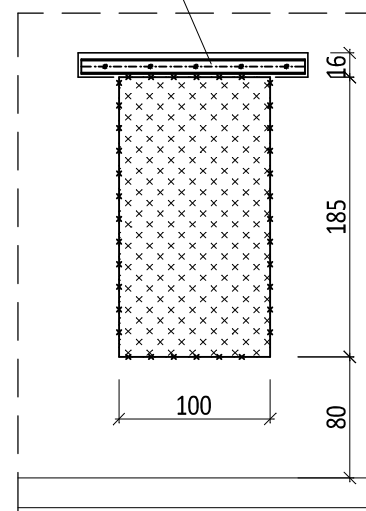


NS1.1 3xHEA100- wyk.3x

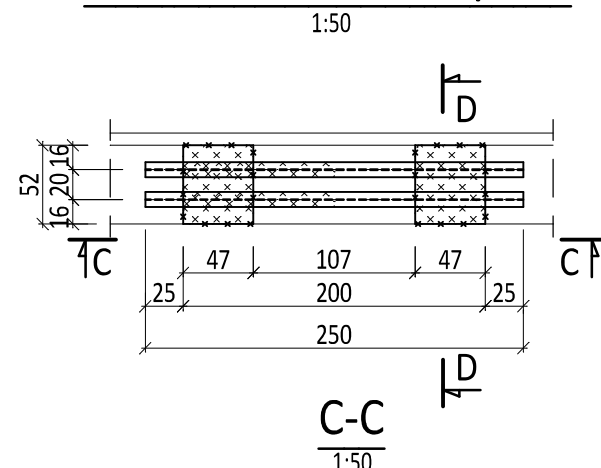


B-B
1:50

NADPROŻE STALOWE

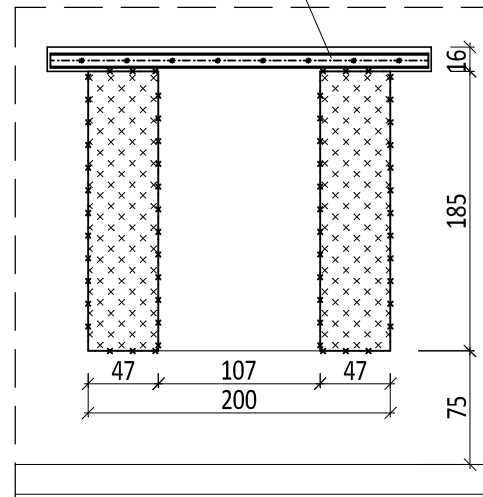


NS1.2 2xHEA100- wyk.1x

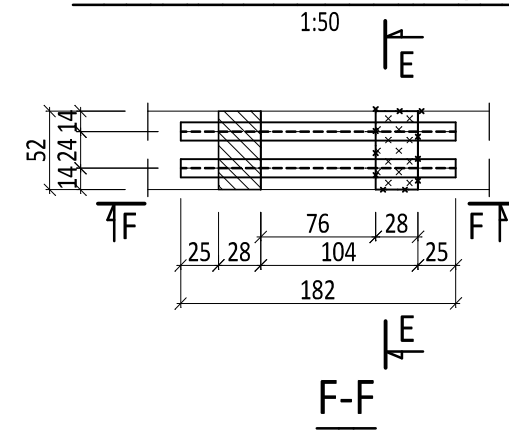


D-D
1:50

NADPROŻE STALOWE

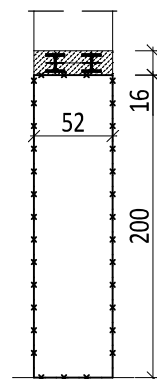
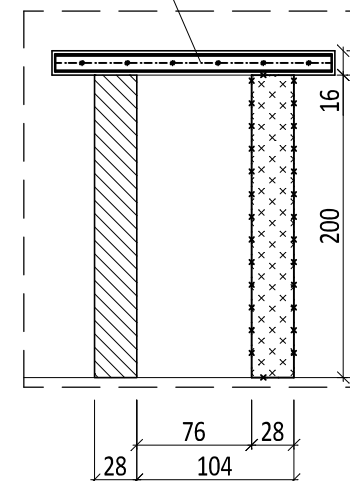


NS1.3 2xHEA120- wyk.2x



E-E
1:50

NADPROŻE STALOWE



STAŁ PROFIŁOWA S235JR

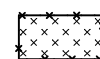
UWAGA:

1. WSZYSTKIE WYMIARY ZWERYFIKOWAĆ NA BUDOWIE.

LEGENDA:



ŚCIANY ISTNIEJĄCE



WYBURZENIA



ZAMUROWANIA

Firma Inżynierska ZG-TENSOR mgr inż. Zbigniew Gębczyński, 43-512 Janowice, ul. Janowicka 96 tel. 0 600 99 55 14, fax 0..32 214 17 45, e-mail: zg-tensor@wp.pl		
faza: PROJEKT BUDOWLANY	obiekt: PRZEBUDOWA I ZMIANA SPOSOBU UŻYTKOWANIA BUDYNKÓW BYŁEGO ZESPOŁU SZKÓŁ SPECJALNYCH W CZECHOWICACH-DZIEDZICACH	
branża: KONSTRUKCJA	ETAP I- ZMIANA SPOSOBU UŻYTKOWANIA BUDYNKU "A" NA CELE MIESZKALNICTWA KOMUNALNEGO adres inwestycji: Czechowice-Dziedzice, ul. Legionów 59	
data: 09.2018	inwestor: AZK JEDNOSTKA ORGANIZACYJNA GMINY CZECHOWICE-DZIEDZICE 43-502 ul. Legionów 80, Czechowice-Dziedzice	
nr rys.: A-06/K	tytuł rysunku: NADPROŻA STALOWE NA PARTERZE-USYTUOWANIE	
skala: 1:50		
projektant: mgr inż. Zbigniew Gębczyński	opracował: inż. Jarosław Gola	sprawdzający: mgr inż. Ryszard Bodzek
nr ewid. upr.: SLK/0250/POOK/03 nr ewid. ŚOIIB: SLK/BO/1500/03 specjalność konstrukcyjno-budowlana		nr ewid. upr.: SLK/3976/PWOK/11 nr ewid. ŚOIIB: SLK/BO/7591/12 specjalność konstrukcyjno-budowlana